

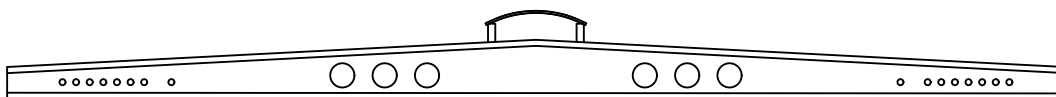
LF 1: ↓ 5 kN ↓ 5 kN ↓ 5 kN ↓ 5 kN ↓ 5 kN ↓ 5 kN (5 kN = 500 kg)

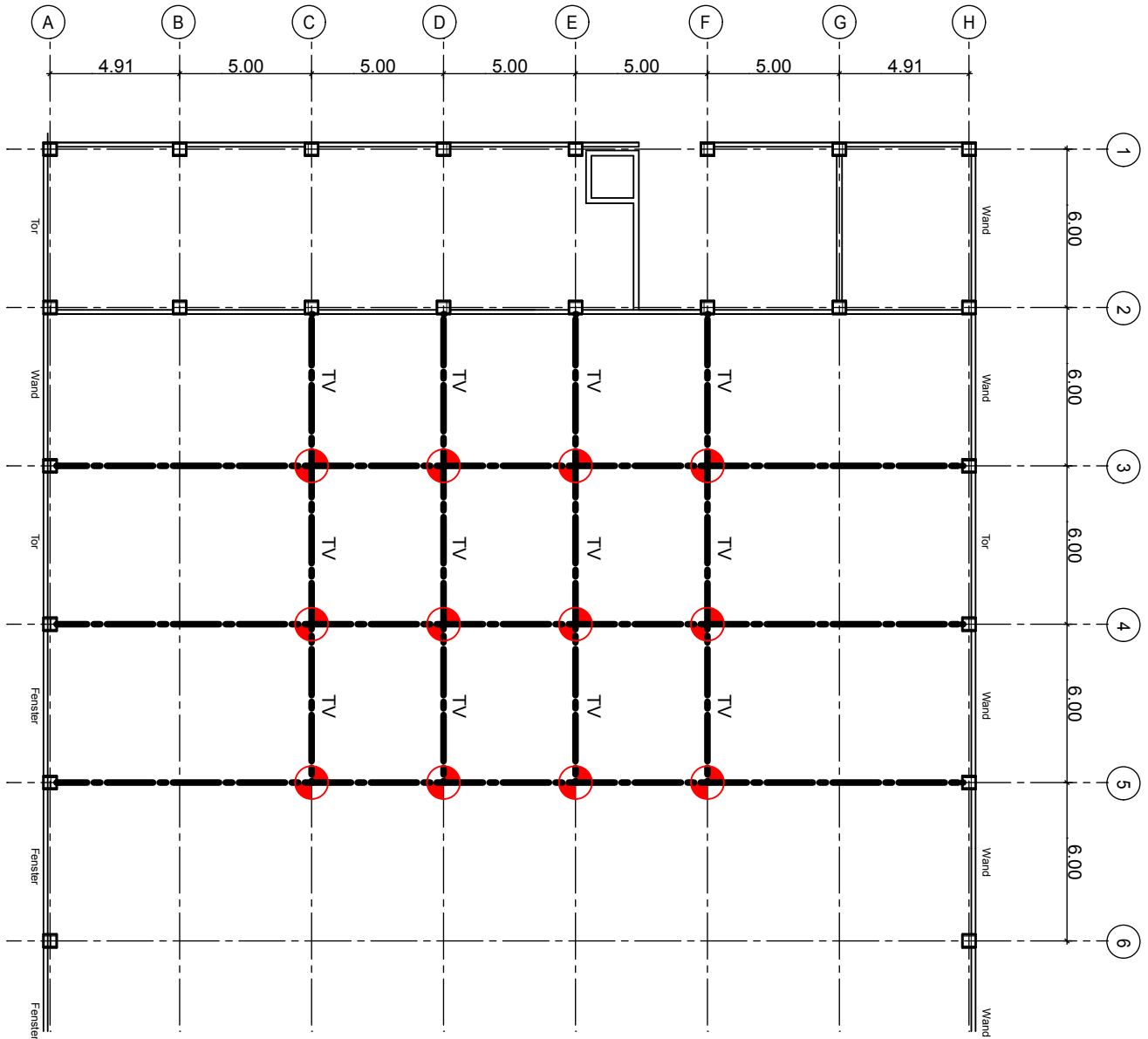
⊕ 5 kN (500 kg)

TV Fest installierte Traverse

⊕ Maximal zulässige Gesamtlast für Dachbinder

Ansicht Binder





LF 2:

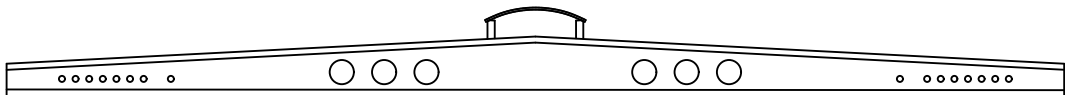
↓ 7,5 kN
↓ 7,5 kN
↓ 7,5 kN
↓ 7,5 kN
(7,5 kN = 750 kg)

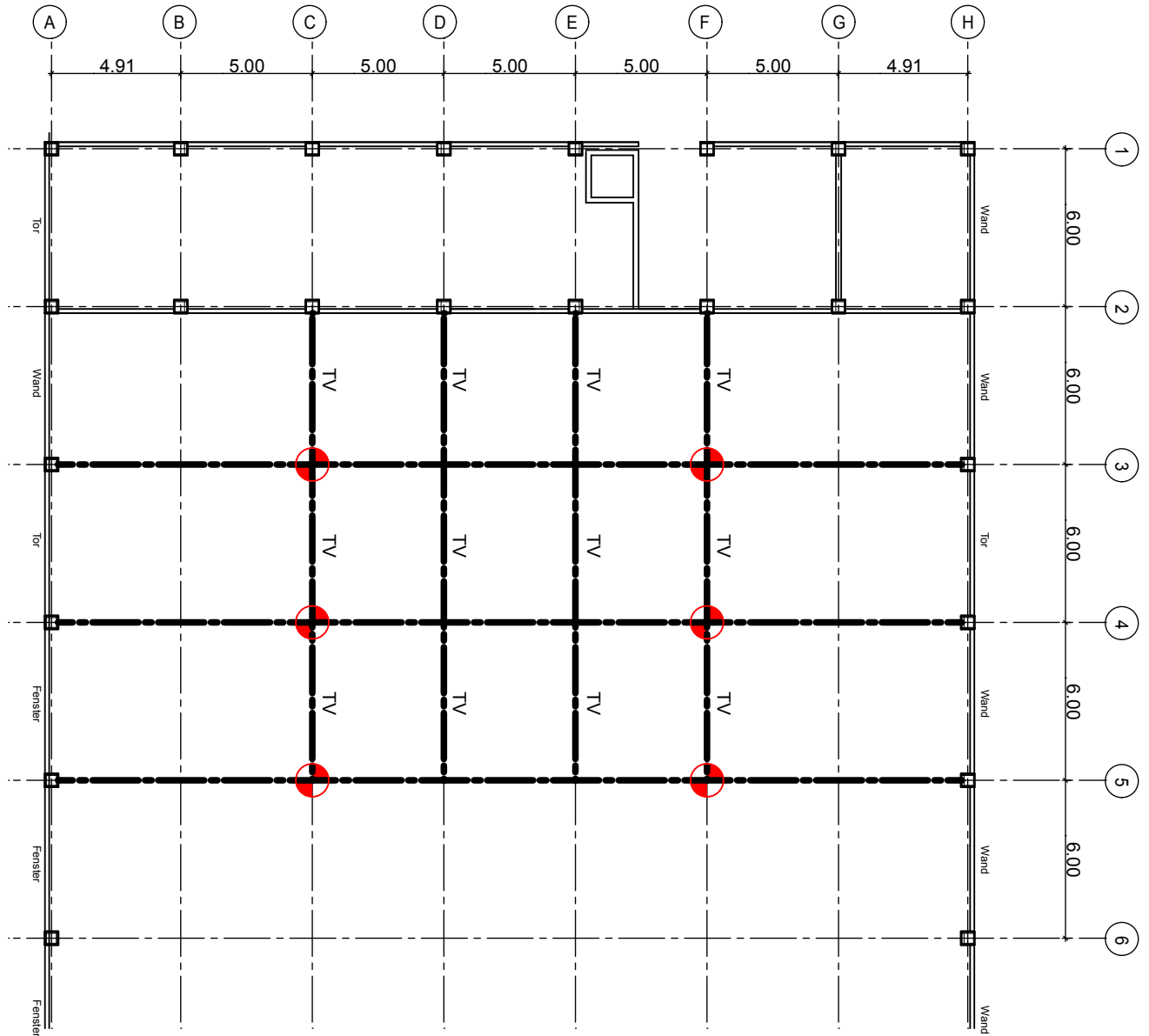
7,5 kN (750 kg)

TV Fest installierte Traverse

Maximal zulässige Gesamtlast für Dachbinder


Ansicht Binder



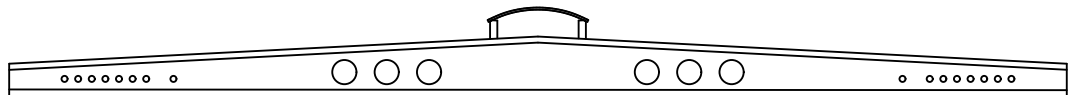


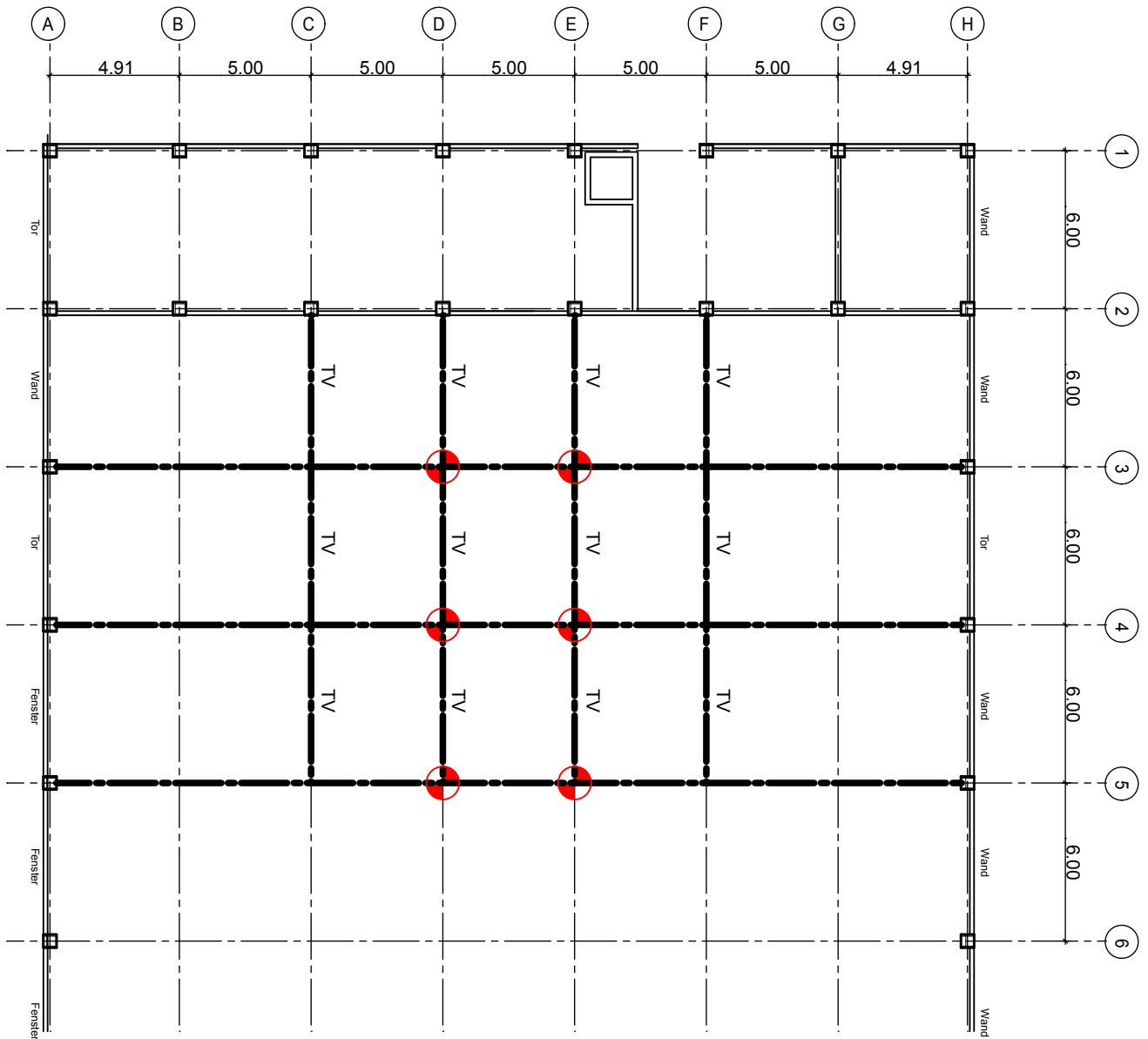
LF 3: ↓ 15 kN ↓ 15 kN (15 kN = 1500 kg)

 15 kN (1500 kg)

- TV Fest installierte Traverse
-  Maximal zulässige Gesamtlast für Dachbinder

Ansicht Binder





LF 4:

12,5 kN (1250 kg)

 12,5 kN

 12,5 kN
 (12,5 kN = 1250 kg)

TV Fest installierte Traverse

Maximal zulässige Gesamtlast für Dachbinder

Ansicht Binder

